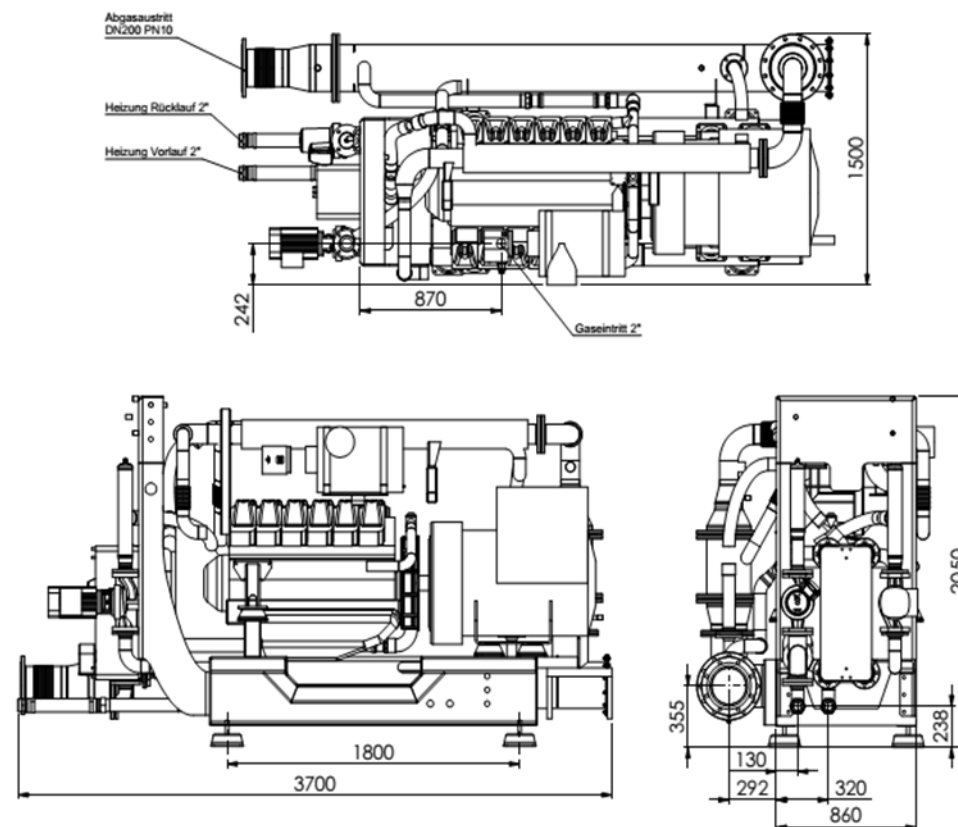


Kurzübersicht (Netzparallel)	Wert	Einheit
Leistung (el.) ¹⁾	237	kW
Leistung (th.) gesamt ²⁾	365	kW
Leistung (th.) Kühlwasser Motor	236	kW
Leistung (th.) Abgas	129	kW
Energieeinsatz ³⁾	669	kW
Gasverbrauch (Hu=10,0 kW/Nm ³)	66,9	Nm ³ /h
Wirkungsgrad (el.)	35,43%	%
Wirkungsgrad (th.)	54,56%	%
Gesamtwirkungsgrad	89,99%	%
Stromkennzahl	0,649	
Leistungsregelung	50 – 100	%
Fernwartung TCP/IP	Ja	
BUS-System	Modbus TCP, Modbus RTU	
Motor		
Hersteller	MAN	
Typ	E2842 E312	
Bauart / Zylinder	V12	
Hubraum	21,93	Liter
Verdichtungsart	Saug	
Nenn Drehzahl	1.500 min ⁻¹	min ⁻¹
Nennleistung ⁴⁾	250	kW
Motoröl	Teilsynthetisch	
Max. Ölverbrauch (Nennlast)	174	ml/h
Ölvorlage (Motor + Zusatztank)	150	Liter
Generator		
Hersteller	Leroy Somer	
Typ	LSA 47.2 VS2	
Arbeitsweise	synchron	
Spannung	400	V
Nennstrom	342	A
Wirkungsgrad	95,5%	%
Gasversorgung		
Gasregelstrecke	Nach DIN	
Anschluss	50 (2")	DN / Zoll
Gasfließdruck (vor Nulldruckregler)	20 - 50	mbar
Luftversorgung		
Verbrennungsluft	830	kg/h
Zulufttemperatur	10 - 35	°C

Volumenstrom IN (inkl. Kühlluft)	8.295	m ³ /h
Volumenstrom OUT (40°C)	7.549	m ³ /h
Abgas		
Anschluss	DN150	DN
TA-Luft	Ja	
HCHO (5% O ₂)	< 60	mg/m ³
Abgastemperatur (nach AWT)	120	°C
H ₂ O	108	kg/h
Max. Gegendruck	40	mbar
Volumenstrom, trocken	712	Nm ³ /h
Volumenstrom, feucht	879	kg/h
Hydraulische Einbindung		
Anschlüsse Vor-/Rücklauf	65 (2½")	DN / Zoll
Standard Vor-/Rücklauf Temperatur	90 / 70	°C
Standarddurchfluss	15,7	m ³ /h
Standard-Heizungs-Betriebsdruck	2,5	bar
Gemischkühler Anschlüsse	Nicht vorhanden	DN / Zoll
Notkühler Anschlüsse (Option)	65 (2½") – bei Bedarf	DN / Zoll
Maße / Gewichte		
Abmessung Aggregat	3.500 x 1.250 x 2.100	LxBxH
Gewicht Aggregat (befüllt)	3.600	kg
Abmessung Schallkapsel	4.000 x 1.550 x 2.400	LxBxH
Gewicht Schallkapsel	2.000	kg
Abmessung Schaltschrank	1.000 x 2.000 x 400	BxHxT
Gewicht Schaltschrank	275	kg
empf. Betonfestigkeit	C30/37	
Nutzlast q _k	7,0	kN/m ²
Schall (* mit Standardschalldämpfer)		
Aggregat + Kapsel 10 / 100m	55 / 37	dB(A)
Abgaskamin 10 / 100m *	73 / 53	dB(A)
EVU-Daten		
Leistung (el.)	237	kW
Max. Scheinleistung (cos Phi = 0,9)	263,3	kVA
Max. Nennstrom (cos Phi = 0,9)	380,1	A
cos Phi	0,9 _{ind} – 1,0 – 0,9 _{kap}	
Anlaufstrom (Netzbelastung)	0	A
Kurzschlussstrom	2,6	kA
Anlagenaufwandszahl	1,115	
Primärenergiefaktor	0,684	

Jahresnutzungsgrad (bei 100 % Auslastung)	89,99%	%
VDE-AR-N 4105 / BDEW	Ja / Ja	
Eigenverbrauch	2,05	kW
Kennzeichen / Prüfungen	CE	
Schutzart		
Schutzart Aggregat	23	IP
Schutzart mit Schallkapsel	53	IP
Schutzart Schaltschrank	55	IP
Inselbetrieb (Option)		
Leistung (el.)	189,6	kW
Leistungsregelung	80	%
Zuschaltzeit aus Stillstand	30	Sekunden
Rücksynchronisationszeit	> 5	Sekunden
Last ist in 25% Schritten zuzuschalten	Ja	
Verfügbare Optionen (Auswahl)		
Insel-/Netzersatzbetrieb	Ja	
Schalldämmgehäuse	Ja	
Abgasschalldämpfer	Ja (3 Dämpfungsklassen zur Wahl)	
Gemischkühler	Nein	
Notkühler	Ja (3 Dämpfungsklassen zur Wahl)	
Gasverdichter	Ja	
Gaswarnanlage	Ja	
Antiklopfregelung	Ja	
Brennwertwärmetauscher	Ja	
Schmieröltankanlage	Ja	
GSM o. UMTS-Modul	Ja	
BUS-Wandler	Ja	
Stromzähler (MID-Zulassung)	Ja	
Wärmemengenzähler (geeicht)	Ja	
Neutralisationsanlage	Ja	
Standardcontainer	Ja	
Spezialcontainer nach Kundenwunsch	Ja	
Abgasanlage für Container	Ja	
Fernwartungsprogramm iPad	Ja	
Fernwartungsprogramm PC	Ja	
Einbringung, Montage, Inbetriebnahme	Ja (weltweit)	



Alle Angaben ohne Gewähr. Irrtum vorbehalten.

¹⁾ bei 1500 1/min, 50 Hz, 400 V, $\cos\phi = 1$

²⁾ mit einer Toleranz von $\pm 7\%$, Abkühlung Abgas standardmäßig auf 120°C, bei einigen Modultypen bis auf 100°C

³⁾ mit einer Toleranz von + 5 %

⁴⁾ Motorleistung entsprechend ISO 3046/1 und DIN 6271 bei 25°C Lufttemperatur, 100 kPa Luftdruck